

4 de Setembre de 2007



Implantació a l'obra.



Escomesa elèctrica de la biblioteca antiga.



Inici del repicat del fonament de la biblioteca antiga. S'ha de fer el repicat per a poder excavar el mur pantalla.



Inici del repicat. La marca assenjala la situació d'un pilar.



Inici del repicat. La marca assenjala la situació d'un pilar.

11 de Octubre de 2007



Implantació: El mòdul d'oficina d'obra.



Implantació a l'obra: El mòdul de magatzem.



Implantació: El mòdul d'oficina d'obra.



Repicat de la meitat del fonament de la biblioteca antiga.



Instal·lació elèctrica provisional que permet el funcionament de la Biblioteca al mateix temps que el desenvolupament de les obres.



Repicat de la meitat del fonament de la biblioteca antiga. I muret guia.

18 i 22 de Octubre de 2007



18-10-07: Excavació del dau de la grua



18-10-07: Excavació del dau de la grua.



22-10-07: inici d'excavació del mur pantalla



22-10-07: inici d'excavació del mur pantalla



22-10-07: Es troba aigua a 6 metres de profunditat.



22-10-07: Es troba aigua. Es para la excavació. I es torna a omplir de terra. S'ha d'excavar amb un altre mètode.

25 de Octubre de 2007



Excavació amb llots tixotròpics. Al fons, dipòsit d'aigua.



Embut de formigonat.



Embut de formigonat.



Embut de formigonat i bomba per als llots.



Embut de formigonat.



Embut de formigonat.



Els llots inunden el dau de la grua.

30 d'Octubre de 2007



Treballs de recollida de terres i llots



Treballs de recollida de terres i llots

8 de Novembre de 2007



Pantalles formigonades. Falta l'extrem



I falta encara alguna pantalla intermitja.

15 de Novembre de 2009



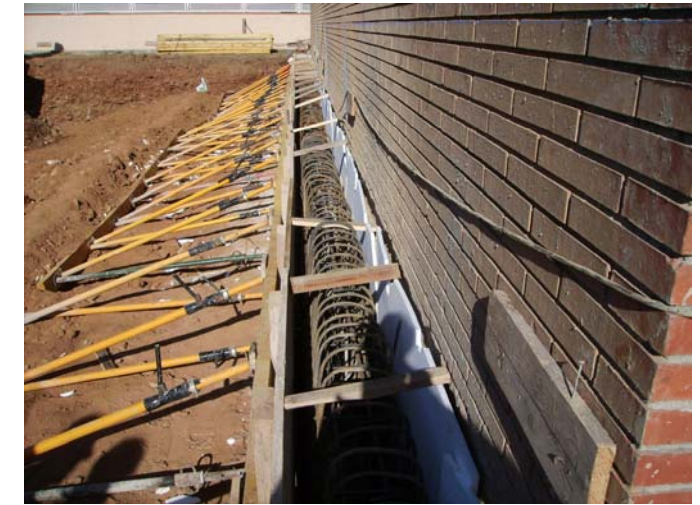
Formigonat de la base del dau de formigó de la grua.



Just al límit amb la vorera del carrer Klein.



Encofrat de la biga de coronació del mur pantalla



Encofrat de la biga de coronació del mur pantalla.



Peça d'encofrat de separació entre les diferents pantalles.



La mànega de l'embut de formigonat amb llots tixotòpics.



Inici de les excavacions per a arribar al nivell del soterrani.



Excavació al límit amb el mur del garatge veí. Es veu l'antic tub de drenatge de color groc.

22 de Novembre de 2007



Placa d'ancoratge dels pilars abans de formigonar la jàssera de coronació del mur pantalla. (foto de la visita anterior)



Perforació dels ancoratges del mur pantalla. (plaques d'ancoratge col·locades)



Nivell de la fonamentació del mur de formigó del garatge veí.



Perforació dels ancoratges del mur pantalla.



Nivell de fonamentació del mur de formigó del garatge veí. Excavació feta per a estudiar la trobada del mur l'ala Nord amb el mur del garatge veí.



Grua, muntada sobre el seu dau.

29 de Novembre de 2007



Visió general de la excavació.



Visió general de la excavació.



Detall del tercer i quart ancoratge (des de l'esquerra) Ancoratges cargolats.



Visió general dels ancoratges, en tensió.

4 de Desembre de 2007 – Visita al garatge veí



Visita al garatge veí per a poder veure l'estat actual.



Entrada des de la rampa del Carrer Klein. (el mur de formigó de la dreta és el que limita amb el solar de la Biblioteca.



Cantonada del mur de formigó del garatge, que limita amb el solar de la Biblioteca



Humitats i eflorescències al sostre, que també baixen pel mur.



Petita fissura observada al revestiment de la rampa.



Petita esquerda a la trobada de murs. El mur de la dreta, és el límit amb el solar de la Biblioteca. Aproximadament a prop de la Biblioteca existent.

4 de Desembre de 2007



Visió general de la excavació. Prop del mur, no s'excava fins al fons perquè els fonaments del veí interfereixen.



S'ha excavat fins al mur. La part que resta per excavar, correspon a zones en el que el soterrani no arriba fins al mur veí.



Visió general de la excavació. S'estén la làmina de polietilè.



Inici d'excavació per als fossats de sota del soterrani (ascensor i desguassos i drenatge)

13 de Desembre de 2007



Visió general de l'obra. S'ha estès part de la capa de neteja de l'ala Nord, s'ha fet el pou de l'ascensor i s'està fent el fossat per al sanejament del soterrani i dels drenatges.



El fossat de l'ascensor



El mur pantalla.



Llosa del fossat de sanejament vist des del Nord



Llosa del fossat de sanejament vist des del Sud

20 de Desembre de 2007



Visió general de l'obra. S'estén el formigó de neteja, i comença l'armat de la llosa de fonamentació del soterrani.



S'estén el formigó de neteja. Aquí es veu la primera part de fonament que s'ha de recalçar.



Inici de l'armat de la llosa de fonamentació de l'ala Nord.



Inici de l'armat de la llosa de fonamentació de l'ala Nord.

2 de Gener de 2008



Visió de l'armat de la llosa



Visió de l'armat de la llosa



Visió armat de la llosa. Instal·lacions embegudes: Sanejament dels lavabos de soterrani i tub de ventilació del sanejament.



Armat de la llosa. No està armat totalment. Falta la zona de prop del mur del fons. Abans s'han de recalçar els fonaments del mur.

2 de Gener de 2008



Ancoratge de l'armat de la llosa al mur pantalla. Esperes del mur de contenció del soterrani.



Ancoratge de l'armat de la llosa al mur pantalla



Final de la llosa de l'ala Sud.



Llosa de fonamentació de l'ala Sud-pati interior.



Armat de la llosa de l'ala Nord. Trobada amb el mur del garatge veí. (1)



Armat llosa ala Nord. Trobada amb el mur del garatge veí. Ancoratge al recalçat.



Trobada de la llosa amb els murs del pou de l'ascensor.



(1) Interior arqueta. Té 2 nivells. El de sota recull el tub enterrat sota la llosa que ve de la futura sala del generador.



Arqueta al futur pati de instal·lacions del soterrani.

2 de Gener de 2008



Aflorament del tub enterrat que arribarà fins al recinte del generador. (i arriba al nivell inferior de l'arqueta amb 2 nivells)



Al fons, xarxa de sanejament del soterrani. Davant, tub per a ventilació del sanejament.



Forat al mur per al pas dels tubs de drenatge del pati. Forats al mur per al pas de sortida dels tubs de sanejament.



Forat al mur per al pas dels tubs de drenatge del pati. (recinte sota el soterrani)



Sortida del sanejament de l'arqueta (1) al pati interior



Ancoratge de l'armat de la llosa amb el fonament repicat del veí. (Ala Nord, límit amb el pati central)

10 de Gener de 2008



Visió general de l'estat de l'obra. Llosa de fonament, i inici del mur de contenció.



Repicat del fonament veí i excavació de la zona del generador per a recalçat.



Repicat del fonament veí i excavació de la zona del generador per a recalçat.



Inici de l'encofrat del mur de contenció de terres del jardí Nord. A l'esquerra es veu el tub de drenatge del veí. (de color groc)



Visió de l'encofrat de l'extradós del mur de contenció de terres del jardí Nord. A l'esquerra es veu el tub de drenatge del veí. (de color groc)

11 de Gener de 2008



Visita al dia següent. Desencofrat, i encofrat del següent tram del mur de la cara Nord de l'ala Nord. Estat general de l'obra.
17 de Gener de 2008



Vista general de l'obra



Encofrat i esperes de l'ala sud, des del pati central



Treballs de repicat i recalçat, a la zona del generador.

24 de Gener de 2008



Visió general de la construcció dels murs de contenció del soterrani.



Extradós del mur sud, ala Sud

Intradós dels murs de l'ala Sud

Vista cap a l'interior de l'ala Nord

Fons de l'ala Nord. (Retall al mur per a pas d'instal·lacions)

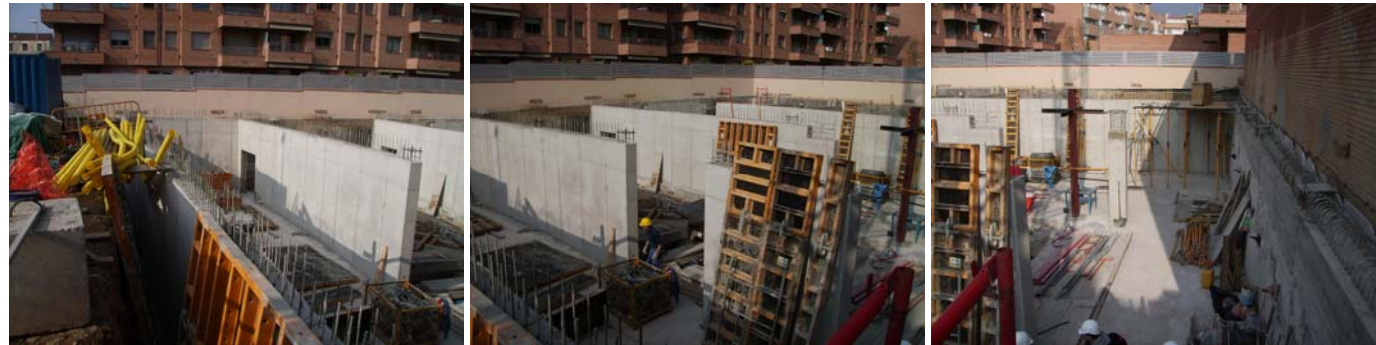


Repicat de fonament, recalçat del mur veí, i formigonat de llosa a la zona del generador. Arqueta, i connexió de bunera i per a connexió del drenatge veí.



Interior de l'ala Nord des del centre de l'edifici. Preparació de l'armat del pilar de formigó del centre de la foto.

31 de Gener de 2008



Estat general de l'obra. Ja s'ha formigonat i desencofrat el pilar de formigó, i s'ha col·locat el nou pilar d'acer.



Futur dipòsit d'aigua. Es deixa una zona sense formigonar per a resoldre després les connexions de les bombes.

Mur del fons del recinte de les bombes d'aigua per a incendis.

Unió del mur del dipòsit, amb el mur de formigó de la sala polivalent.

Trobada del mur de la sala polivalent amb la llosa del terra.



Pilars i murs de formigó, preparats per a la trobada amb la jàssera de formigó, i pilar metàl·lic amb la creu per a quedar embeguda a la llosa del primer forjat.



Inici dels treballs d'encofrat de la llosa del primer forjat.

7 de Febrer de 2008



Visió general de tot l'encofrat per a la llosa de formigó del terra de la planta baixa. (composició de 3 fotos)



Apuntament de la llosa del sostre de l'ala Sud

Apuntament de la llosa del sostre del cos central

Apuntament del sostre de l'ala Nord.

Placa d'ancoratge del pilar metàl·lic nou.



Inici de l'armat de la jàssera que uneix les dues ales.



Extrem Sud de la jàssera que uneix les dues ales.

7 de Febrer 2008



Inici de l'armat i de la unió de jàsseres de formigó amb el pilar d'acer.



Encofrat de la jàssera que continua el mur de contenció fins al pilar de formigó.



Visió general del pati central, amb els encofrats de la llosa



Vista general de l'ala sud. (composició de 3 fotos)

12 de Febrer de 2008



Inici de l'armat de la llosa del sostre del soterrani. Cèrcols



Interior de la jàssera. Armadures principals.



Interior de la jàssera. Armadures principals.



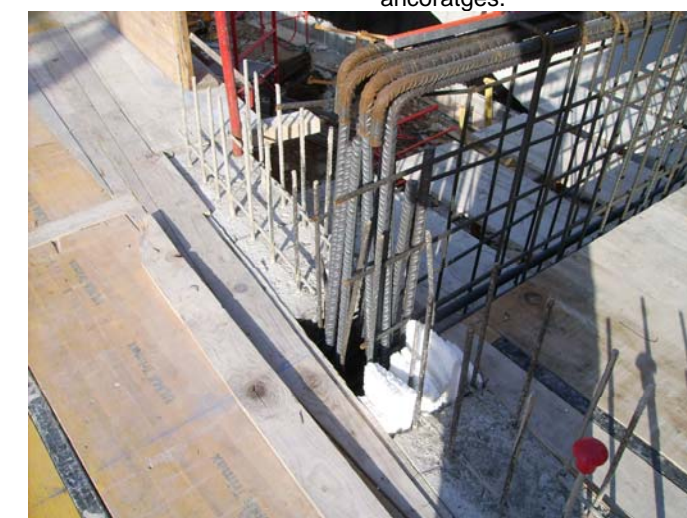
Cantonada Nord de l'ala Sud.



Trobada de l'ala Nord amb el mur veí. Es preveuen ancoratges.



Armat de la jàssera del fons del pati. Armadures principals. Cantó Nord de la jàssera.



Armat de la jàssera del fons del pati. Armadures principals. Cantó Sud de la jàssera.

14 de Febrer de 2008



Ancoratges al mur de contenció.



Es segueix treballant a l'armat.



Es segueix treballant en l'armat. Aquí sols hi ha la capa inferior.



L'armat de l'ala sud, gairebé s'ha armat tota.

Les barres del 25 sobre el mur formen part de l'armat superior.



Unió de l'armat de la jàssera al pilar.



Unió de l'armat de la jàssera al pilar.

18 de Febrer de 2008



S'ha començat a formigonar per la part totalment armada.



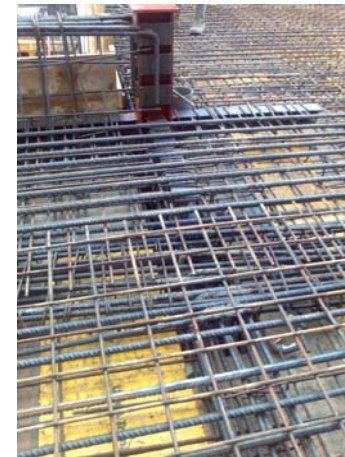
Ara ja hi ha tot l'armat. Aquesta és la zona més espessa.



Armat de la zona de l'entrada a la Biblioteca. (Forat de l'escala)



Armat superior i inferior. Les barres del 25 al seu lloc



Creueta sobre pilar de formigó.



Es comença a formigonar la part acabada.



La part més densament armada. L'armat no hi cap.



Interior de la jàssera, amb l'armat complet.



Jàssera amb l'armat complet.

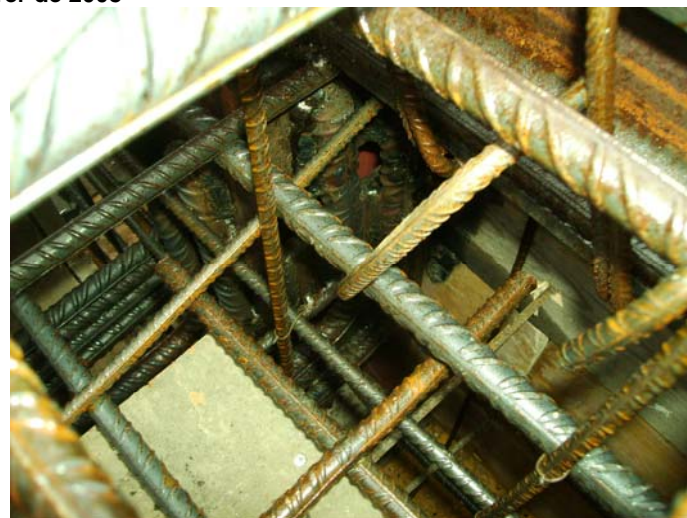


Jàssera amb l'armat complet, i unió de l'armat amb el pilar metàl·lic.

18 de Febrer de 2008



Unió de l'armat de la jàssera invertida, amb el pilar d'acer.



Detall de la part inferior de la creueta. Es veuen armadures que venen de la jàssera de formigó del mur de la sala polivalent.



Final de la jàssera del mur de la sala polivalent. (a l'encaix)



Armat del inici de l'escala al soterrani, i esperes per al la llosa inclinada.



Extrem sud de la jàssera invertida i pas d'instal·lacions.



Armat sobre mur de formigó. Armat de 25 a la cara superior.

19 de Febrer de 2008



Llosa de sostre del soterrani, formigonada. Col·locant baranes



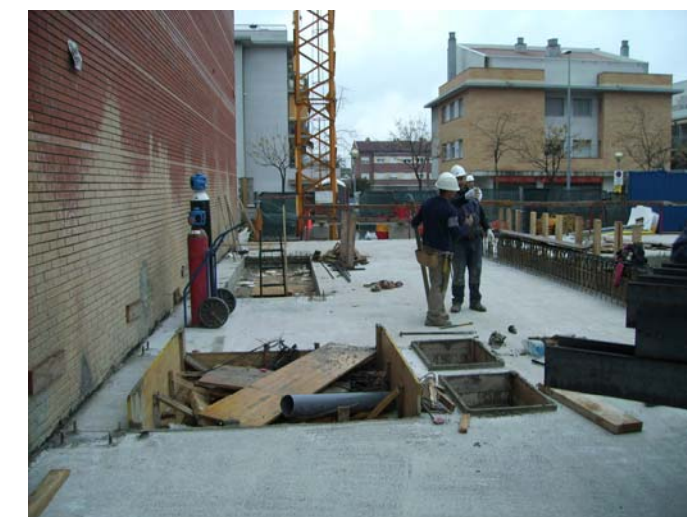
La zona amb més densitat d'armat. Resta per formigonar la part alta de la jàssera invertida.



Vista general de l'estat de l'obra. (composició de 4 fotos)



Mur de contenció del jardí Nord. Murs pintats amb imprimació.



Zona d'entrada de la Biblioteca. Forat per a l'ascensor, per a instal·lacions i per a l'escala, amb les esperes.

21 de Febrer de 2008



Murs de contenció pintats, i inici de la col·locació dels pilars de Planta Baixa. (composició a partir de 3 fotos)

21 de Febrer de 2008



Tester de l'ala Sud. Amb pintura asfàltica. Es veu el drenatge del veí.



El forjat està apuntalat, però s'han tret les planxes d'encofrat.

28 de Febrer de 2008



La jàssera invertida, ja formigonada



Col·locació de pilars



Col·locació de pilars a la junta entre edificis



Vista general de la col·locació de pilars i jàsseres



Ala Sud. Treballs amb l'acer dels pilars



Ala Nord. Treballs amb l'acer dels pilars.



Abassegament de jàsseres empletinades de l'ala Sud.



Jàsseres col·locades. S'observa un problema a la jàssera de la junta amb l'edifici antic. S'ha de corregir la seva longitud.

28 de Febrer de 2008



S'han tallat els tirants del mur pantalla.



Treballs d'armat i encofrat de la llosa d'escala del soterrani.

6 de Març de 2008



Aïllament de la cara exterior del mur del soterrani



Aïllament de la cara exterior del mur del soterrani.



Jàsseres empletinades col·locades.



Escala del soterrani desencofrada i apuntalada.

13 de Març de 2008



Visió general de la col·locació de les jàsseres i corretges del sostre de Planta Baixa.



Testers de les ales. (Ala Sud i ala Nord) Al mur, es veu l'aïllament i la làmina drenant.



Vol del jardí de darrera. (ala Nord)Última jàssera, ja corregida. Del mur sobressurt l'aïllament i la làmina drenant. (ja reomplert amb terra el jardí Nord).



Voladís de l'ala Sud.



Aïllament i làmina drenant al tester de l'ala Sud.

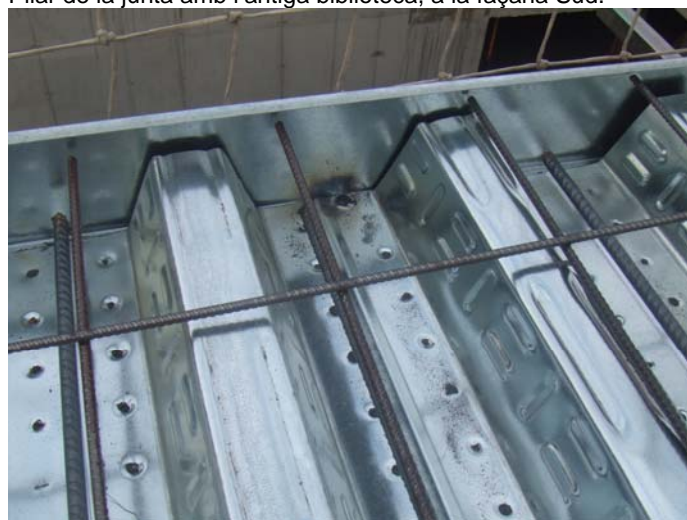
18 de Març de 2008



Estesa de les planxes del primer forjat col·laborant.



Pilar de la junta amb l'antiga biblioteca, a la façana Sud.



20 de Març de 2008



Forjat col·laborant del primer pis, formigonat.

20 de Març de 2008



Obertura de la rasa per al sanejament i drenatges de l'ala Nord.



Capa de neteja per a la construcció del nou passadís entre ales.



Col·locació de les platines de reforç (continuació d'ales de pilars)



Tota la planta soterrani desapuntalada.

27 de Març de 2008



Col·locació de carteles a la base dels pilars



Col·locant l'armat dels murs del nou passadís entre ales.

3 d'Abril de 2008



Inici de la col·locació de la estructura metàl·lica de la coberta.

10 d'Abril de 2008



Passadís entre ales, formigonat.



Estat de l'obra: Sostre de planta baixa, ignifugat. Forjat de coberta, en construcció.



Apuntament de l'encofrat del passadís subterrani entre ales.



Inici de l'armat del sostre del passadís subterrani entre ales.

17 d'Abril de 2008



Passadís subterrani, impermeabilitzat, amb làmina drenant i geotèxtil.



Es comencen els treballs del forjat col·laborant de coberta, i de la gelosia rigiditzadora dels voladissos.



Inici dels treballs de ignifugat de l'estructura i el sostre de la Planta Baixa



Inici dels treballs de ignifugat de l'estructura i el sostre de la Planta Baixa



Taller de muntatge de gelosies.



Planxa del límit del forjat col·laborant, per a conformar les claraboies.

24 d Abril de 2008



Gelasia del voladís de l'ala Nord



Gelasia del voladís de l'ala Sud



Inici dels tancaments exteriors de Planta Baixa en bloc de formigó. (Fons de l'ala Nord)



Inici de les divisòries interiors (despatxos a planta soterrani)



Tancaments interiors al soterrani (Murs de l'ascensor)



Tancaments interiors al soterrani (Tancament de l'escala)

8 de Maig de 2008



Tancaments exteriors planta baixa. Fons de l'ala Sud. Llinda de punta a punta per a la reixa d'admissió d'aire.



Tancaments exteriors planta baixa. Façana Sud de l'ala nord. Els murs s'enrasen a 3 cm per dins de la cara interior de pilars.



Estesa de la planxa col·laborant del forjat de coberta i armat. (ala nord)



Manquen les platines que donen continuïtat a les corretges.



Mur de divisió interior del magatzem de la sala polivalent.



S'han fet totes les gelosies dels voladissos, i les llindes per a les finestres corregudes (façana Nord de l'ala nord)

15 de Maig de 2008



Forjat col·laborant de coberta, formigonat (ala Sud)



Forjat col·laborant de coberta, formigonat. (Ala Nord)



Corretges soldades a les jàsseres per a donar continuïtat a aquestes.



Detall de la solució per a la trobada entre les corretges i la gelosia quan la corretja és més gran que la biga de gelosia.



Col·locada la corretja de llinda de finestra a la façana Nord de l'ala Sud.



Al fons, la coberta de la biblioteca antiga. Aquesta cara de la claraboia s'ha de tapar per a impedir el pas del sol directe.

19 de Maig de 2008



Visió general de la estructura. Revisió de detalls i reforços.

22 de Maig de 2008



Platines de reforç per a la continuïtat de les ales dels pilars



Platines de reforç per a la continuïtat de les ales dels pilars



Inici de la construcció de les claraboies.



Inici de la construcció de les claraboies i les baranes de coberta.

29 de Maig de 2009



Fins aquest punt de l'obra no s'havia entrat encara a la Biblioteca original. Comencen els treballs per a la rehabilitació.



Comprovacions de les soldadures.

5 de Juny de 2008



Estat general de les obres



Definició de la corba de la façana amb la filada de blocs de la barana de la coberta.



Primera filada del tancament de la façana del primer pis (ala Nord)



Inici del ignifugat de la estructura al primer pis.



Obertura de porta a la mitgera de la biblioteca antiga



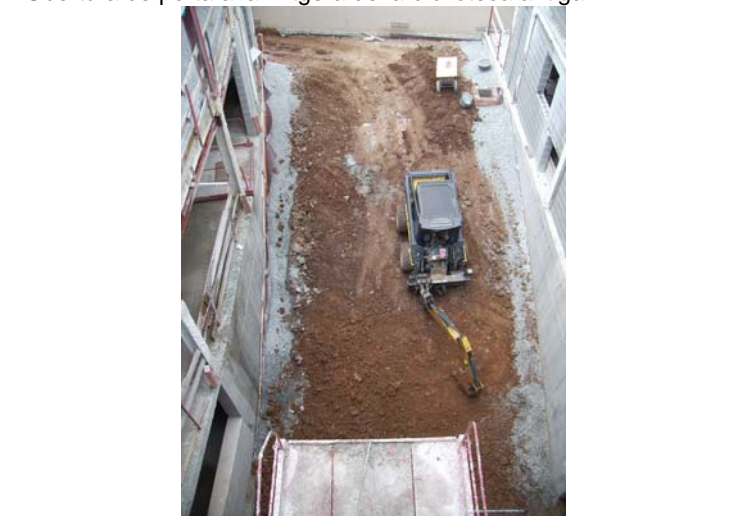
Construcció dels badalots de les claraboies.



Primers treballs d'estintolament de la mitgera de l'antiga biblioteca.



Arrencada de revestiments i instal·lacions a la biblioteca antiga.



Terraplenat del pati central. (el passadís entre ales ha quedat enterrat.)

12 de Juny de 2008



Tancaments exteriors, primer pis, façana Sud, ala Sud



Tancaments exteriors primer pis, ala Nord, façana Nord.



Tancaments exteriors. Planta pis, ala Nord, façana Sud.



L'enderroc d'envans al primer pis de la biblioteca antiga deixa al descobert el tipus de construcció i l'estat de la estructura original.



Enderroc d'envans a planta baixa. Ja s'ha enderrocat una de les escales de la biblioteca antiga.



Cala al forjat antic per a veure l'armat. Es veuen els negatius del vol. Es reconsidera l'aprofitament del vol de l'antic forjat proposat al projecte.

13 de Juny de 2008



Terraplenat del pati central des del soterrani.



Enderroc d'envans de la biblioteca antiga a planta baixa.



Obertura de porta entre l'edifici antic i el nou, a Planta Baixa.



Obertura feta, amb biga col·locada, i vist des de l'antiga biblioteca.



Arrencada de paviments a la biblioteca antiga.



Enderrocs de tancaments, i estructura i instal·lacions de la biblioteca antiga.

19 de Juny de 2008



Tancaments exteriors Ala Sud, façana Nord.



Tancaments exteriors. Ala Nord, façana Sud.



El pou de l'ascensor antic. interferirà amb els nous fonaments



Visió del pati de l'ascensor antic. Ara s'enderrocarà.



Arribada de la màquina per a perforar els pous geotèrmics.



Inici de l'estesa del formigó per a pendents de la coberta.

26 de Juny de 2008



Inici de l'estesa de la planxa aïllant per a la col·locació dels tubs del sòl radiant.



Cos central de l'ampliació. Enlestides les pendents de la coberta.



Planta Baixa, ala sud. Vista del vestíbul d'entrada i connexió amb edifici antic.



Ala Sud de l'ampliació. Enlestides pendents de coberta



Inici dels treballs de perforació dels pous geotèrmics.



Ala Nord de l'ampliació. Enlestides pendents de coberta.

4 de Juliol de 2008



Inundacions de llots a l'ala Nord, degudes a la perforació dels pous geotèrmics. Els llots es recullen al recinte del generador.



Un cop enderrocades les parets de l'ascensor antic, queda el pou de l'ascensor.



Estat del forjat, un cop enderrocada l'escala. Al fons, un forat de pas d'instal·lacions.



El pou de l'ascensor.



Detall del forat de pas d'instal·lacions.



Esquerdas darrera de l'escala que encara no s'ha enderrocada.

10 de Juliol de 2008



Vista general dels enderrocats a la biblioteca antiga.



Vista general dels enderrocats a la biblioteca antiga



Proves d'estanquitat a planta coberta



La prova d'estanquitat descobreix petits problemes, que s'esmenen.



S'estenen les planxes aïllants a planta pis. La planta baixa, es deixa per més endavant, perquè continua la inundació de llots degut als pous geotèrmics.



S'estenen les planxes aïllants pel soterrani, i comença el traçat dels tubs del terra radiant.

17 de Juliol de 2008



Estat dels enderrocs. Ja s'ha enderrocat la segona escala.



Enderrocant el forjat central del primer pis de l'antiga biblioteca.



Estesa de planxes aïllants a l'ala Nord del primer pis. Safates per a instal·lacions amb cables al sostre.



Estesa de planxes aïllants a l'ala Nord del primer pis. Safates per a instal·lacions, embegudes al terra radiant.



Continuen les proves d'estanquitat de la coberta.



Continua la inundació de llots per la realització dels pous geotèrmics, a Planta Baixa.

24 de Juliol de 2008



Recollida de llots al recinte del futur generador.



Situació dels pous geotèrmics fets.



Enderroc de forjat a la biblioteca antiga. Estat de la riostra entre pilars.



Enderroc de forjat a la biblioteca antiga.



Estesa de planxes aïllants per al terra radiant, i canals enterrades al primer pis.



Coberta aïllada i impermeabilitzada, i amb capa de protecció de palet de riera.

24 de Juliol de 2008



Detall del geotèxtil



Bunera a la coberta.

31 de Juliol de 2008



Estat de la riostra entre pilars



Estintolament de la gran obertura al costat de l'escala de la nova biblioteca.



Estat de la riostra entre pilars.



Conservació de l'armat de les jàsseres existents, per a poder integrar-les a la nova llosa.

7 d'Agost de 2008



Comença l'estesa de planxes aïllants per al sòl radiant a planta baixa. (ala Nord)



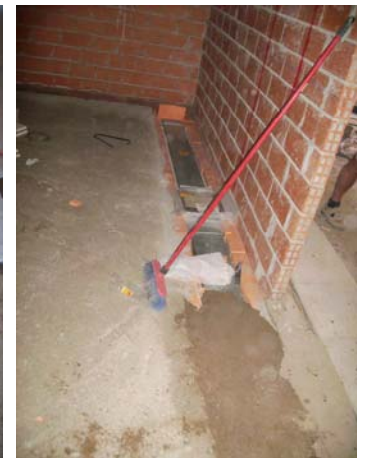
Comença l'estesa de planxes aïllants per al sòl radiant a planta baixa. (ala Nord)



Comença l'estesa de planxes aïllants per al sòl radiant a planta baixa. (cos central)



Pavimentació de la sala polivalent del soterrani, sobre aïllament i morter de retrescut.



Pas de la canal de previsió d'instal·lacions soterrades cap a la sala polivalent.



Sòl de la sala de personal. Final de la part amb sòl radiant, i inici de la part amb recrescut de morter, per a poder suportar un "Compactus".



Sòl de la sala de personal. Final de la part amb sòl radiant, i inici de la part amb recrescut de morter, per a poder suportar un "Compactus". S'ha hagut de modificar la distribució.

14 d'Agost de 2008



Enderroc dels murs dels recintes que la Diputació no considera necessaris: Recinte de telecomunicacions del soterrani.



Final del paviment amb terra radiant a la sala de personal del soterrani. Mostra de la junta de dilatació proposada.



Trobada del paviment de la sala polivalent amb el pati. Es veu l'aïllament (sense terra radiant) i el morter.



Estesa la capa de morter a l'ala Nord de planta baixa.



Finalment, a l'edifici antic, es retalla tot el vol, per a arribar a ancorar el nou forjat als nusos dels pilars. Això fa que la llosa central haurà de volar més.



Treballs de repicat de voladissos de la biblioteca antiga.

21 d'Agost de 2008



Excavació per a les sabates dels dos pilars nous, de la nova llosa que tancarà el doble espai de la biblioteca antiga. La fonamentació baixarà fins al nivell del fons del pou de l'ascensor.



Forjats retallats i jàsseres planes amb l'armadura per a embeure a la nova llosa.



Col·locació de rajoles a l'ala Nord de la planta baixa. Col·locació de la junta de dilatació del paviment.



Col·locació de rajoles a l'ala Nord de la planta pis. Col·locació de la junta de dilatació del paviment.



Col·locació de la nova escala principal. Recolzament a planta baixa.



Col·locació de la nova escala principal

28 d'Agost de 2008



Fets els fonaments dels dos pilars centrals de suport per a la nova llosa de la biblioteca antiga.



Encofrat de la nova llosa. Nivell inferior. S'ha de fer un altre encofrat a sobre, per a l'extrem del vol, fins al forjat antic.



Encofrat de la nova llosa.



Encofrat de la nova llosa. Forjat retallat fins als pilars.



Sòl radiant, amb aïllament, tubs i morter, preparat per a rebre el paviment.



Sòl radiant, amb aïllament, tubs i morter, preparat per a rebre el paviment.

Abans del 28 d'Agost de 2008 – Fotos fetes per Solius.



Excavació tal com estava el dia 21 d'Agost



Excavació feta fins a la profunditat del pou de l'ascensor.



Armat de les sabates dels nous pilars



Armat de les sabates dels nous pilars



Armat de les sabates dels nous pilars



Fonaments formigonats.

1 de Setembre de 2008



Tres rodons de connexió entre la nova llosa i l'antic forjat a l'altura dels pilars



Armat de l'antiga jàssera plana, integrada a la nova llosa. Junta entre edificis.



Armat de l'antiga jàssera plana, integrada a la nova llosa. Junta entre edificis.



Connexió de la nova llosa amb l'antic forjat. Ancoratges en la posició del pilar.



Tres rodons de connexió entre la nova llosa i l'antic forjat a l'altura dels pilars.



Creueta sobre un dels dos pilars. (el més proper a l'edifici nou)



Creueta sobre un dels dos pilars. (el més llunyà a l'edifici nou)

1 de Setembre de 2008



Posició en la que s'haurà de reforçar l'armat per a suplir l'antiga corretja entre pilars de la biblioteca.



Tres rodons de connexió entre la nova llosa i l'antic forjat a l'altura dels pilars.



Tres rodons de connexió entre la nova llosa i l'antic forjat a l'altura dels pilars.



Ancoratge de la nova llosa amb l'antic forjat, a la zona de la façana amb el carrer Mare de Déu del Pilar.



Ancoratge de la nova llosa amb l'antic forjat, a la zona de la façana amb el carrer Mare de Déu del Pilar.



Tres rodons de connexió entre la nova llosa i l'antic forjat a l'altura dels pilars.

4 de Setembre de 2008



Replanteig dels lavabos nous al primer pis de l'edifici antic. Sobre la nova llosa.



Trobada entre la nova llosa i l'antiga.



Connexió de part de la nova coberta al baixant antic.



Trobada entre la nova llosa i l'antiga.



Inici del traçat de les instal·lacions elèctriques. Punts de llum a la sala polivalent.



Estat de l'acabat dels paviments al primer pis. Inici del pas d'instal·lacions elèctriques.

18 de Setembre de 2008



Col·locació de premarcs als grans finestrals de la façana Sud, de l'ala Sud.



Col·locació de premarcs als grans finestrals de la façana Nord, de l'ala Nord.



Inici de la col·locació dels premarcs a les finestres de la façana Sud de l'ala Nord, a planta baixa.



Composició de la coberta. Aïllament amb llana de vidre, separació i suport.



Pavimentació de la planta primera de la biblioteca antiga.



Llosa de la biblioteca antiga, parcialment desencofrada. (resta per desencofrar el vol, que té menys cantell).

25 de Setembre de 2008



Inici dels treballs per al revestiment exterior de les façanes del pati interior (composició de dues fotos)



Humitats al sostre del garatge veí. Provocades per la seva pròpia piscina.



Humitats al sostre del garatge veí. Provocades per la seva pròpia piscina.



Premarc a la gran balconera corredissa de 3 fulles al soterrani.



Premarcs col·locats a l'ala sud, planta baixa.



Premarcs de la finestra de la part central del pari interior, a planta baixa.

2 d'Octubre de 2008



Estat del revestiment amb aïllant. Col·locació de planxes.



Les planxes es col·loquen amb un morter adhesiu, i s'asseguren amb tacs.



Finalment, es llima la superfície per a igualar-ho tot.



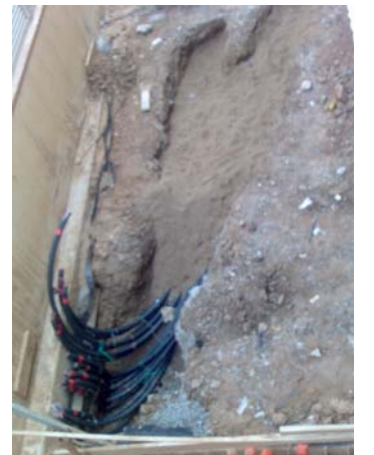
Estat del revestiment amb aïllant. Col·locació de planxes. (façana Sud de l'ala Nord) Es veu un dels tacs de fixació.



Finalment, s'ha substituït la claraboia plàstica per un penell sandvitx lacat.



Les irregularitats provocades per la estructura, s'absorbeixen amb l'aïllament.



Al pati Nord, S'ha portat tots els tubs dels pous geotèrmics fins al lloc on hi haurà el col·lector general.

9 d'Octubre de 2008



Petit perfil de límit de la façana. (Façana principal)



Pilarets de les claraboies, col·locats. (no previstos al projecte, però necessaris per estabilitzar, i com a base del premarc)



Base del pilaret de la claraboia.



Capitol del pilaret de la claraboia.



Exterior del penell sandvitx que tapa la cara Sud de la claraboia de la biblioteca antiga.



Finalment, es tapa amb obra, la part superior dels premarcs de finestra a Planta baixa. Fins a arribar al forjat.

16 d'Octubre de 2008



Visió general de l'estat del revestiment al pati interior.



Inici dels treballs d'instal·lació de l'ascensor.



Estesa del terra radiant a Planta Baixa de la Biblioteca antiga.



Terra radiant a planta baixa de la biblioteca antiga, i reserva per a sortides d'instal·lacions.



Construït el mur de darrera de recepció. No estava al projecte, però es necessita per a passar instal·lacions i suportar diversos elements de tancament.



Aïllament de les claraboies amb STO. La mateixa solució que a les façanes. Es decideix cap on ha d'anar el pendent d'aquestes petites cobertes. Es cobrirà amb planxa d'alumini lacada blanca.

23 d'Octubre de 2008



Els tres dipòsits amb bombes (2 per a pluvials i 1 per a fecals) abans de situar-los al seu fossat del soterrani.



Col·locant els dipòsits al seu lloc.

30 d'Octubre de 2008.



Inici de les rases murets de contenció del pati central.



Realització de l'aïllament i remat perimetral de protecció a la coberta. A sobre d'això hi va el remat de coronació.



Instal·lació de la porta de l'ascensor a planta baixa.



Inici de les instal·lacions d'aire condicionat.



Inici de la col·locació de la fusteria d'alumini.



La col·locació d'aquest remat, permet veure l'aïllament.



Col·locació i polit del paviment de planta baixa.



Tancaments interiors dels lavabos del primer pis a la biblioteca antiga.



Un cop extrets els aparells d'aire condicionat de la coberta dels lavabos, es pot veure l'estat d'aquesta coberta.



Està en mal estat, i permet el pas de les humitats. Es decideix impermeabilitzar-la, i donar-li el mateix acabat que l'edifici nou: Coberta invertida amb capa de protecció de palet de riera.

6 de Novembre de 2008



Construcció dels murs de contenció dels graons del pati.



Treballs de connexió dels dipòsits de sanejament.



Rasa per a la connexió del sanejament i connexió amb la claveguera del carrer.



Tubs de sanejament col·locats a la rasa.



Claraboies amb l'aïllament i el revestiment. Amb el pendent decidit.



Pas d'instal·lacions d'aire condicionat, ventilació de lavabos del soterrani i del sanejament. (Planta baixa)



Pas dels tubs d'aire condicionat per la cambra del primer pis (cantó Nord)

12 de Novembre de 2008



Murets del pati acabats.



Fons de pati pavimentat, i arquetes amb tapa.



Instal·lacions al sostre de la sala de personal



Instal·lacions al sostre de la sala de personal.



Vist el sistema d'aïllament de la coberta existent, s'ha decidit millorar-la amb un projectat aïllant.



També s'ha aïllat les cambres dels murs de façana de la biblioteca antiga. (amb escuma de poliuretà)

12 de Novembre de 2008 – Fotografies fetes per Solius.
(Detalls que la direcció d'obra no va poder fotografiar).



Muret amb impermeabilització a la sortida al pati d'instal·lacions de la sala polivalent.



Armat del fons del pati central.

12 de Novembre de 2008 – Fotografies fetes per Solius.
(Detalls que la direcció d'obra no va poder fotografiar).



Construcció dels murets de contenció del pati central.



Graves i tubs de drenatge als murets de formigó del pati central. Tub drenant embolicat amb geotextil.



Construcció dels murets de contenció del pati central.



Aïllament de les cambres de la façana de la biblioteca antiga.



Armat de la llosa de sobre del recinte de dipòsits de sanejament.



Aïllament als ampits de la biblioteca.



Detall del tub drenant.



Aïllament de les cambres de la façana de la biblioteca antiga.



Formigonat de la llosa de sobre del recinte de dipòsits de sanejament.



Projectat aïllant de sota la teulada de planxa sandvitx de la biblioteca antiga.



Projectat aïllant de sota la teulada de planxa sandvitx de la biblioteca antiga.

19 de Novembre de 2008



Conductes del sòl radiant i aire al límit de la biblioteca nova, planta baixa façana Nord.

Conductes del sòl radiant i aire al límit de la biblioteca nova, planta baixa façana Nord.

Conductes del sòl radiant i aire al límit de la biblioteca nova, planta baixa façana Nord.

Porta de l'ascensor a planta pis.



Conducte de l'aire condicionat al primer pis, façana Sud de l'ala Sud.



Estat de les instal·lacions, aire condicionat al fons, dins de la seva cambra. A l'esquerra, caixa del sòl radiant.



Preparació de la llosa. Ancoratges per a la connexió amb la nova llosa sobre el recinte del generador.



Inicis de la construcció del nou armari per als col·lectors geotèrmics.

26 de Novembre de 2008



Façana Sud, aïllada i revestida amb STO Therm.



S'ha projectat llana de roca el mateix aïllament de la coberta de la biblioteca antiga, a sota el porxo.



Les instal·lacions elèctriques passen amb dificultat per sota de les jàsseres de la Planta Baixa.



Planta pis, Connexió de la ventilació dels lavabos a la xemeneia general, sobre al entrada a la biblioteca.



Inici de la instal·lació de la bomba geotèrmica aigua/aigua i dels dos hpac al recinte tècnic del soterrani.

Instal·lacions al sostre de la sala polivalent del soterrani. Els tubs negres, la impulsio, els metàl·lics, el retorn.

Instal·lacions al sostre de la sala polivalent del soterrani. Els tubs negres, la impulsio, els metàl·lics, el retorn.

26 de Novembre de 2008



Planta pis. Biblioteca antiga. Retorn d'aire, i tubs d'extracció dels lavabos, cap a la xemeneia de l'edifici nou.



Sostre de la sala de revistes. Ala Sud, Planta baixa. Instal·lacions elèctriques.



Sostre de planta baixa. Entrada. Instal·lacions elèctriques.



Sostre de Planta baixa. Instal·lacions elèctriques.



Sostre de planta baixa. Biblioteca antiga. Instal·lacions elèctriques.



Sostre de planta baixa. Biblioteca antiga. Instal·lacions elèctriques.

28 de Novembre de 2008 (coincidint amb la visita de l'alcalde de Mataró)



Façana principal de l'edifici.



Bomba de calor geotèrmica NIBE aigua/aigua.



Estat del pati central, enllestit.



Planta Baixa, ala Sud.



Tancaments interiors, i instal·lacions a la planta baixa de l'antiga biblioteca.



Bomba de calor geotèrmica NIBE aigua/aigua.

HPAC sense la tapa.

3 de Desembre de 2008



Preparació del terreny per a la solera del nou paviment de la entrada, resolt amb llosa Vulcano.



Inici de la col·locació dels perfils d'alumini de suport de la coberta de planxa d'alumini lacat de les claraboies.



Ancoratge de suport dels perfils de suport de la coberta d'alumini de les claraboies. Ancorats a la llosa de formigó.



Ancoratges de suport dels perfils de suport de la coberta d'alumini de les claraboies.



Estat del fals sostre al primer pis, ala Nord.

5 de Desembre de 2008



Treballs de tancament d'obertures a l'edifici vell de la biblioteca. Ja s'ha tapat una finestra rodona, i s'està tancant la porta principal.



Configuració dels pendents per a fer la solera del nou paviment de la entrada. Els rodons, marquen la diagonal que forma una aresta.



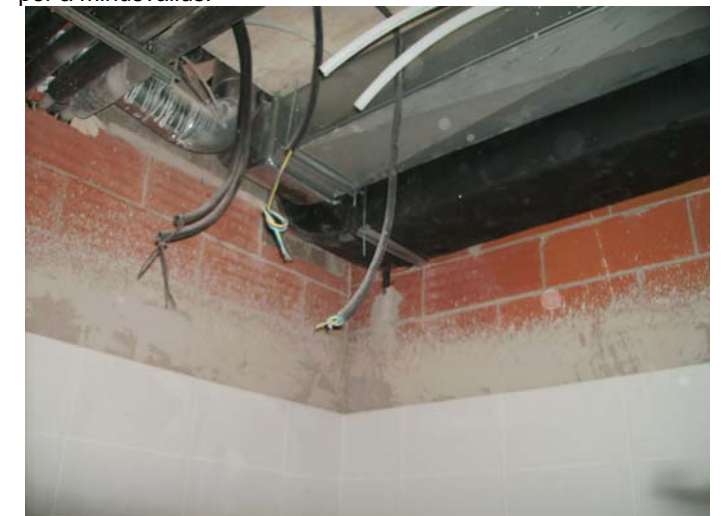
Interior del lavabo que s'ha de modificar per a fer-lo accessible per a minusvàlids. (soterrani)



Mur interior que s'ha d'enderrocar per a convertir-lo en un lavabo per a minusvàlids.



Pas d'instal·lacions per sobre del lavabo per a minusvàlids del soterrani (just sota de la entrada de l'edifici).



Pas d'instal·lacions d'aire condicionat per sobre del lavabo per a minusvàlids del soterrani (just sota de la entrada de l'edifici).

11 de Desembre de 2008



Rasa des del comptador elèctric. Escomesa d'electricitat cap al soterrani. (canvi respecte al projecte)

Porxo Nord. Inici de l'estesa d'instal·lació elèctrica per a enllumenat.



Abassegament de maquinària per a l'aire condicionat.



Abassegament de maquinària per a l'aire condicionat.



Acumulador elèctric.

Pentinat de tubs del sòl radiant, pel passadís entre ales.



Instal·lacions d'aire condicionat, anada, retorn, elèctriques i



Instal·lacions d'aire condicionat i elèctriques al sostre del despatx

contra incendis al sostre de la sala polivalent.

de la Direcció de la Biblioteca.

11 de Desembre de 2008



Instal·lacions d'aire condicionat i elèctriques al sostre del despatx de la Direcció de la Biblioteca. (Pas a la planta superior)



Instal·lacions elèctriques i contra els incendis a la planta soterrani.



Instal·lacions, i col·locació del fals sostre de pladur i planxes perforades amb junta semi-oculta al sostre del primer pis ala Sud.



Zona de comunicació entre edificis a planta primera.



Recobriments amb projectat de llana mineral a la façana Est, Aïllant la zona a la que no arriba l'aïllament existent.

18 de Desembre de 2008



Treballs de piconat de la base per a la col·locació de la solera armada per al paviment de llosa Vulcano davant de la porta de la biblioteca.



Soterrani: Solera de formigó, canal de drenatge dels regalims de façana i paviment del porxo del soterrani amb llosa Vulcano.



Rasa per a la connexió de telecomunicacions.



Planta pis. Edifici antic. Construcció del fals sostre dels lavabos



Planta pis. Edifici antic. Construcció del fals sostre dels lavabos



Planta pis. Edifici antic. Construcció del fals sostre dels lavabos

18 de Desembre de 2008



Col·locació de rastrells per a la façana de corten al soterrani.



Construcció de la llinda de la finestra de la sala de personal.



Correccions en el traçat de l'aire condicionat. Per a evitar encreuaments que haurien fet baixar el fals sostre de la sala polivalent.



Correccions en el traçat de l'aire condicionat. Per a evitar encreuaments que haurien fet baixar el fals sostre de la sala polivalent.



Sortida a nivell de terra de la impulsió d'aire a la sala polivalent. (procedent de la sala de la caldera)



Retorn de l'aire de la sala polivalent cap al seu aparell d'aire. (a la sala de caldera)

18 de Desembre de 2008



Connexió de l'aire condicionat des del soterrani(sala polivalent) cap a les plantes superiors.



Connexió de l'aire condicionat des del soterrani (sala polivalent) cap a les plantes superiors.



Planta Baixa. Biblioteca antiga. Conducte d'aire de retorn.



Planta Baixa. Biblioteca antiga. Conducte d'aire de retorn.



Connexió del tub de retorn procedent de la biblioteca antiga.



Tub negre, d'impulsió d'aire condicionat des del muntant de la fotografia anterior. Caixa del col·lector del sòl radiant.

15 de Gener de 2009



(foto del 18 de Desembre) Col·locació del Cortén en façana, sobre rastrells, i aïllament.



Col·locació de la llosa Vulcano al porxo de la entrada. La part que no es veu, demana una revisió dels pendents.



Planxa Cortén, col·locada al soterrani. (façana Sud de l'ala Nord).



Planxa Cortén, col·locada al soterrani. (façana Nord de l'ala Sud).



Planxa Cortén, col·locada al soterrani. (façana Nord de l'ala Sud). S'ha de corregir la corba.



Sala d'aire condicionat de l'ala Nord. Connexió al fals sostre de la sala polivalent. (per a tota l'ala Nord). Pentinat de tubs del terra radiant cap a l'ala Sud.

15 de Gener de 2009



Sala d'aire condicionat de l'ala Nord. Connexió al fals sostre de la sala polivalent. (per a tota l'ala Nord)



Sala d'aire condicionat de l'ala Nord. Màquines d'aire condicionat. (per a tota l'ala Nord)



Sala d'aire condicionat de l'ala Nord. Connexió al fals sostre de la sala polivalent.



Sala de caldera i de la bomba geotèrmica. Aparells d'aire condicionat de la sala polivalent.



Sala de caldera i de la bomba geotèrmica. Aparells d'aire condicionat de la sala polivalent.



Conduccions d'admissió d'aire. (tester Oest de l'ala Sud)

22 de Gener de 2009



A la instal·lació d'aire del sostre, s'han invertit uns tubs. Els d'impulsió dels impulsors de planta baixa, han de passar per sobre del tub de retorn. S'ha usat un tub molt pla.



Col·lectors de l'armari dels pous geotèrmics.



Instal·lació elèctrica i de telecomunicacions per a servir a la taula llarga de la façana Nord de l'ala Sud.



Cambra d'instal·lacions al primer pis de l'ala Nord.



Primer pis. Fons de l'ala Nord.



Escala de sortida a la coberta. Necessitarà alguns retocs. (els graons estan massa a prop de la paret).

22 de Gener de 2009



Tapa de la sortida a la coberta.



Remat de coronació de la junta entre els edificis. S'ha construït un mur triangular, igual que el de l'edifici antic, per a poder rematar bé aquesta unió.



Entrada pavimentada amb llosa Vulcano.



Impermeabilització de la llosa sobre el generador, la sala de caldera i el dipòsit d'aigua per a incendis.



Coberta, de l'ala Sud, pràcticament acabada. Amb finestres a les claraboies i petites cobertes de planxa d'alumini.



Coberta, de l'ala Nord, pràcticament acabada. Amb finestres a les claraboies i petites cobertes de planxa d'alumini.

29 de Gener de 2009



Aspecte general del edifici.



Parallamps col·locat. S'ha acabat el revestiment de la coronació de la junta entre edificis.



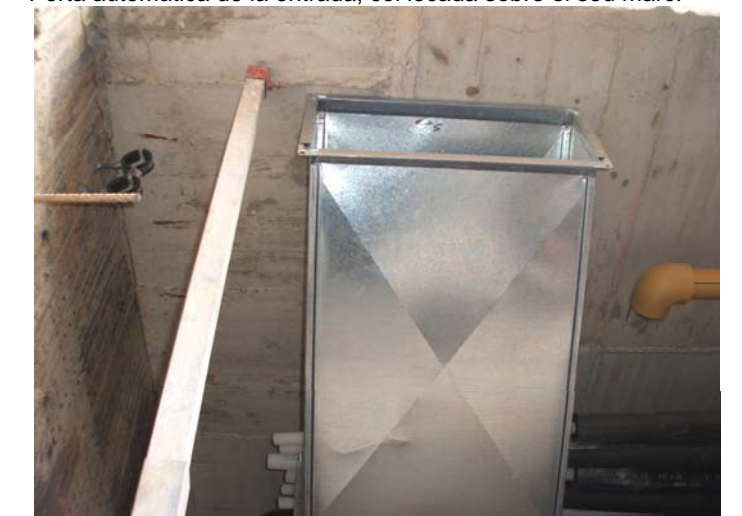
Fals sostre fonoabsorbent a la sala polivalent.



Porta automàtica de la entrada, col·locada sobre el seu marc.



Nou tub d'admissió d'aire de l'aire condicionat de l'ala Nord. Tub d'expulsió d'aire de les dues màquines d'aire condicionat (ala Sud i Nord)



Conducte d'aire de l'aire condicionat de la sala polivalent.

29 de Gener de 2009



Conducte d'aire de l'aire condicionat de la sala polivalent. (sala de la caldera)



Conducte d'aire de l'aire condicionat de l'ala Sud. (sala tècnica del soterrani)



Instal·lacions a la sala del personal al soterrani (ala Sud).



Instal·lacions a la sala del personal al soterrani (ala Sud).



Inici de la col·locació dels brise-soleil d'acer inoxidable de la façana Sud de l'ala Nord.



Inici de la col·locació dels brise-soleil d'acer inoxidable de la façana Sud de l'ala Nord.

5 de Febrer de 2009



Sistema de suport dels brise-soleil. S'han deixat perfils metàl·lics embeguts al revestiment, per a suportar el vol i mantenir la planxa plana.



Brise-soleil d'acer inoxidable col·locat.



Pavimentació de la llosa sobre el generador i recinte de la caldera.



Inici de la col·locació dels difusors per desplaçament.



Treballs de col·locació de rastrells per a suportar el fals sostre de planxes de fusta.



A les finestres practicables s'hi ha afegit un pany amb clau, per a que sols les pugui obrir el personal de la biblioteca.

19 de Febrer de 2009



Col·locat el fals sostre de fusta del porxo de la entrada.



Inici de la col·locació de les portes proposades per la Diputació per a permetre el funcionament de la sala polivalent amb la biblioteca tancada.



Col·locació de la porta d'emergència, de sortida al pati i d'entrada a la Sala Polivalent.



Col·locació dels difusors per desplaçament. (ala Nord, façana Sud)



Instal·lació contra incendis i difusor per desplaçament al primer pis, abans de revestir amb pladur.



Instal·lació de difusors

19 de Febrer de 2009



Tub d'aire condicionat al sostre del porxo del soterrani. Connecta el traçat amb el difusor per desplaçament de davant del taulell de l'entrada.



Finestra de la sala de personal de la biblioteca, amb remats de llinda, brancal i ampit.



Primer dipòsit (extrem Nord). Pluvials. (fotografia feta des de la tapa d'entrada)



Ultim dipòsit (fecals)(extrem Sud) Connexions al tercer dipòsit: D'esquerra a dreta: Pluvial connectat a fecals. Sortida Fecals 1, sortida fecals 2.Sortida pluvials dipòsit 2.Sortida pluvials dipòsit 1.



Vista de la connexió per a l'evacuació de les aigües: D'esquerra a dreta: Fecals de dipòsit 3, Pluvials de dipòsit 2 i pluvials de dipòsit 1.



Vista de dos dels dipòsits de sanejament enterrats (tots de pluvials). A l'esquerra hi ha el pati central de la biblioteca. El tub de davant de tot és de fecals del dipòsit 3 (que no es veu)

19 de Febrer de 2009



Arqueta de pluvials al tester de l'ala Sud. (tubs des del soterrani)



Arqueta de fecals al tester de l'ala Sud. (tubs des del soterrani)

19 de Febrer de 2009



Extractors d'aire del recinte elèctric, i pas de tubs per la sala de climatitzadors del soterrani, ala Sud.



Climatitzadors al soterrani de l'ala Sud.



Situació de les arquetes de sanejament. Davant, la de pluvials, darrera la de fecals.



Rasa del sanejament. Des de l'arqueta sifònica on s'ajunten els pluvials i els fecals, fins al clavegueram.



Pas d'instal·lacions de climatització i terra radiant cap al passadís d'unió entre ales.



Solució de la connexió de les bombes d'incendis amb el dipòsit d'aigua.



Arqueta principal i sortida cap al clavegueram del carrer. Aquí s'ajunten fecals i pluvials.



Prova de pendents del paviment de davant de la biblioteca. Els pendents han estat corregits.



Estructura de suport del marbre de cuina de la sala de personal de la biblioteca.



Construcció de la barana amb brèndoles de l'escala principal.

26 de Febrer de 2009



La corba de planxa cortén ha estat corregida, i s'estan posant els remats dels ampist



Nou marc de la tanca d'entrada.



Trobada de l'acabat de planxa cortén amb el terra.



Trobada de la planxa cortén amb el sostre i el nou tauler de fusta.



Pas d'instal·lacions d'aire condicionat des de la sala polivalent, a la sala de climatitzadors de l'ala Nord.



A l'altre cantó sortida del tub de retorn, i del terra radiant.

26 de Febrer de 2009



Admissió d'aire del condicionador de l'ala Nord, i sortida d'aire del de l'ala Sud.



Prova del funcionament de les bombes del dipòsit de fecals.



Acabat del sòcol del mur de façana revestit amb cortén



Construcció de l'armari de col·lectors geotèrmics, i del petit badalot d'entrada i ventilació del generador.



Reforç als replans de les escales.



Nova llinda, acabada en obra per a la balconera de la sala polivalent. (amb l'encofrat del mur de formigó es va fer un forat massa gran)

26 de Febrer de 2009



Nova inspecció del recinte dels dipòsits de sanejament, sota el porxo del soterrani.



Mur del fons. (al fons, es veu el tub de fecals que encara no s'ha connectat al seu dipòsit)



El segon dipòsit (de pluvials) i en tercer, al fons, de fecals.



Tercer dipòsit, de fecals, però amb una entrada de pluvials des del pati.



Interior d'un dels dipòsits.



Recollida d'aigua de drenatge del pati cap al dipòsit de fecals.

26 de Febrer de 2009



Fons del recinte de sanejament. Encara s'ha de reomplir de sorra, per a recolzar els dipòsits quan estiguin plens.



Visió lateral de la connexió del tub de drenatge cap al dipòsit de fecals.



Pati interior. Tester de l'ala Nord, admissió d'aire del climatitzador de l'ala Nord.



Barana de la gran obertura del primer pis a l'escala principal.

Escala metàl·lica principal de planta baixa al primer pis.



Visió dels col·lectors dels pous geotèrmics dins del seu armari.



Visió del marc de les portes de religa per a permetre el funcionament de la sala polivalent, quan la biblioteca estigui tancada.

5 de Març de 2009



Fots els brise-soleil estan al seu lloc.



Bancada per a les bombes de les BIES.



Quadres de comandament de les bombes dels dipòsits de sanejament. (sota l'escala principal al soterrani)



Detall de la connexió de l'admissió d'aire per a la sala d'electricitat, a dins del tub general d'admissió d'aire de l'ala Sud.



Detall de la connexió d'expulsió d'aire de la sala d'electricitat, a dins del tub d'expulsió d'aire de l'ala Sud (obsolet).



Arqueta de pluvials de l'ala Nord (al pati central)

12 de Març de 2009



Nova mampara de vidre per a la sala d'estudis, proposada per la Diputació al decidir el mobiliari.



Nova mampara de vidre per a separar la sala d'audiovisuals de la infantil, proposada per la Diputació al decidir el mobiliari.



Claraboies al distribuïdor dels lavabos de la planta pis.



Barana de la gran obertura del primer pis. S'haurà de reforçar els suports. La barana de l'escala ja està col·locada.



Muntatge de la porta al carrer des del jardí Nord.



Fusteria interior. Porta de la sala juvenil al vestíbul d'entrada.

12 de Març de 2009



Treballs de preparació de la col·locació de la tapa del generador.



Interior del generador. Mur de pladur interior que separa la cambra de l'àmbit de la reixeta. Al fons de la cambra, hi ha un canal de recollida d'aigua.



El generador ja està col·locat.



Instal·lació del llum lineal tipus "tubillum" a la sala d'estudis.



Lletres de la biblioteca. Fetes en alumini tallat.



Col·locació de les lletres a la façana Sud.

19 de Març de 2009



Extractor dels lavabos del soterrani i de la ventilació dels dipòsits de sanejament.



Col·lectors de l'aire condicionat i terra radiant.



Instal·lacions elèctriques de la cambra dels dipòsits de sanejament.



Pati interior. Situació de les arquetes de sanejament.



Subjecció suplementària de la barana del primer pis a l'espai de l'escala (feta als dos extrems de la barana).



Col·locació definitiva del llum lineal sobre els llocs de lectura de la façana Nord de l'ala Sud.

26 de Març de 2009



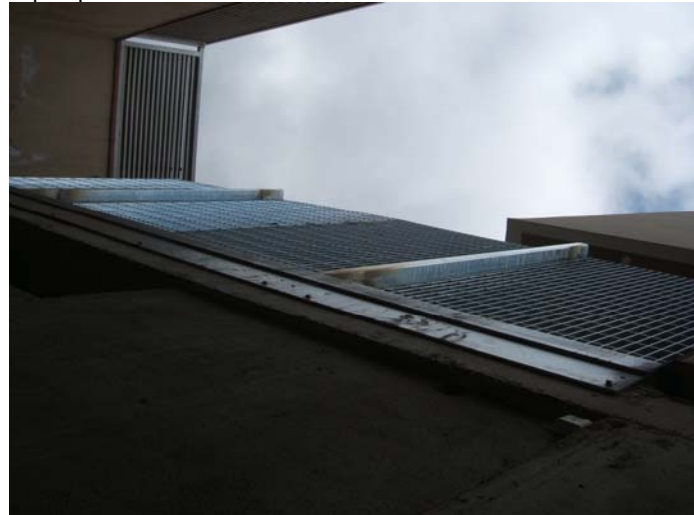
Pas d'instal·lacions des del recinte del climatitzador de l'ala Sud, cap a la sala d'electricitat.



Sortida del tub d'evacuació d'aire del climatitzador de l'ala Sud, cap al pati de l'ala Nord.



Interior de l'arqueta de la sala del climatitzador de l'ala Sud.



Reixa de religa del fons del pati Nord, fixada sobre la L metàl·lica de remat.



Pas de les instal·lacions de calefacció pel recinte de l'electricitat. Al fons, es veu l'entrada de les instal·lacions de telecomunicacions des del carrer.



Una altra vista del sostre del recinte d'instal·lacions elèctriques. Al soterrani de l'ala Sud.

2 d'Abril de 2009



Marc de la tapa d'entrada al generador. A l'esquerra, el tub del gas.



Vista general del pati Nord. Badalots d'instal·lacions fets, amb reixes i portes, i coberts amb Ilosa Vulcano.



A l'obra han entrat els instal·ladors de les telecomunicacions enviat per la Diputació. Estesa dels cables de xarxa informàtica.



Reixa del fons del pati Nord, i religa per a l'admissió i expulsió de l'aire del climatitzador de la sala polivalent.



Visió de la sala del climatitzador de l'ala Sud. A l'esquerra el retorn de l'aire de les plantes superiors. Després l'admissió d'aire, i al fons un tub obsolet. Als dos últims es connecten les ventilacions de la sala d'electricitat.



Instal·lacions del terra radiant, des del túnel entre ales, cap a l'ala Sud.

Instal·lació de la façana Nord de la biblioteca antiga.

16 d'Abril de 2009



Col·lectors de la climatització, i bombes contra incendis, presentades sobre la seva bancada.



Cable d'alimentació elèctrica de la bomba geotèrmica aigua/aigua Nibe.



Vista del túnel entre ales, Al fons, el recinte del climatitzador de l'ala Sud.



Vista del túnel entre ales, Al fons, el recinte del climatitzador de l'ala Nord.



Porxo de l'entrada amb el fals sostre pintat i amb els llums. A rel d'una visita dels regidors municipals, es considera que el pendent de davant de la façana és massa fort, i es posarà una barana.



Vista de la façana principal.

23 d'Abril de 2009



Manòmetres de les diferents bombes de climatitzadors i terra radiant.



Connexions de les bombes contra els incendis.



Pintura intumescent als laterals de l'escala metàl·lica principal.



Arqueta de rec del pati Nord.



Conducció principal d'aigua de la biblioteca, des del seu armari.



Conducció d'aigua cap a l'edifici.

23 d'Abril de 2009



Nou armari de l'aigua, i porta d'accés al nou recinte per als comptadors elèctrics.



Vista dels dipòsits de sanejament. Tot connectat. Al fons es veu nova connexió provinent dels lavabos del soterrani.



Nova caldera estanca de condensació al recinte de caldera i bomba de calor geotèrmica.

30 d'Abril de 2009



Remat de coronació de planxa galvanitzada del mur veí. A la vegada, protegeix el tub del gas.



La superfície de sobre del generador i recinte de la caldera, pavimentats, i tapa del generador, al seu lloc.



Aparells exteriors d'alarma, situats a l'edifici antic. Façana Sud.



Marc per a la nova reixa de religa per a l'admissió d'aire de ventilació del grup electrògen.



Reixa d'admissió d'aire del generador, col·locada.



Armari dels col·lectors dels pous geotèrmics.



Remat de planxa de protecció del tub del gas, darrera de la tapa d'accés al generador.



Diferents vistes del pati central de la biblioteca.



Tapa del generador. Per a reparacions o substitucions. Amb desguàs propi.



Tapa d'accés al generador per l'escala.

30 d'Abril de 2009



Pati d'instal·lacions a l'ala Nord.



Barana sobre el pati, a l'ala Nord. Tub d'admissió del climatitzador de l'ala Nord.



Reixa d'admissió del condicionador de l'ala Sud.



Treballs de connexió del sobreeixidor amb l'arqueta.



Desguàs del paviment superior, i del sobreeixidor del dipòsit d'aigua per a incendis. Dipòsit d'expansió de la climatització.



Escala de sortida al terrat. Tot revestit amb pladur.

30 d'Abril de 2009



Nou recinte per als comptadors elèctrics, amb accés independent des del carrer.



Escala acabada, amb revestiment ignífug.



Cambra de pas d'instal·lacions i nucli d'ascensor al primer pis.



Baranes de l'escala col·locades.



Visió de l'escala d'emergència a l'extrem de l'ala Nord. Del primer pis, a planta baixa.



Visió de l'escala principal. Del primer pis, a Planta Baixa.



Visió de l'escala principal, amb el revestiment ignífug, i pintat.

7 de Maig de 2009



Lavabo minusvàlids del soterrani. (dones)

Lavabo minusvàlids del soterrani. (dones)



Lavabo minusvàlids del soterrani (homes)



Connexió de la ventilació al lavabo d'homes del soterrani.



Petit lavabo per al personal. (entre els dos de minusvàlids)



Sala de personal del soterrani



Una de les reixes de ventilació de la sala de personal.

7 de Maig de 2009



Tub de lluminària penjada de la estructura a la claraboia de la biblioteca antiga.



Bombes anti incendi, connectades. Desguàs del pati Nord i sobreixidor connectat a l'arqueta. Tub de buidat del dipòsit d'aigua, connectat, i bunera del recinte.



Caldera estanca.



Les dues caixes HPAC



La bomba de calor Nibe i els HPAC.

7 de Maig de 2009



7 de Maig de 2009



Escala d'entrada al recinte del generador.

Escala d'entrada al recinte del generador.

Connexió del generador elèctric.

Espai de la ventilació del generador. Entrada d'aire. A dalt, la reixa.



El generador elèctric.

El generador elèctric.



Quadre de detecció d'incendis al recinte de la electricitat.



Quadre de preses estabilitzades al recinte de quadres elèctrics. Termòstat de la ventilació del recinte elèctric.

21 de Maig de 2009



Quadre elèctric de planta baixa.



Detall del quadre elèctric de planta baixa.



Recorregut dels tubs d'alimentació del climatitzador de l'ala Sud.

21 de Maig de 2009



Tapa d'accés a la coberta. Amb baranes i línies de vida.



Entrada al recinte de sanejament. Ja s'ha col·locat la sorra.



Climatitzador de l'ala Sud



Tapa d'accés a la coberta. Amb baranes i línies de vida.



Línia de vida a la coberta de l'ala Nord. Anclatge.



Tubs d'alimentació del climatitzador de l'ala Sud



Tubs d'alimentació del climatitzador de l'ala Sud



Detall del mateix ancoratge.



Línia de vida a la coberta de l'ala Sud.

21 de Maig de 2009



Línies de vida a la coberta.



Fixació complementària dels pilars de la tanca del fons del pati Nord. Sobre el pati d'instal·lacions.



Fixació complementària dels pilars de la tanca del fons del pati Nord. Sobre el pati d'instal·lacions.



Elements de fixació de les portes i forats al terratzo.



Elements de fixació de les portes i forats al terratzo.



El pati Nord, enllestit.

4 de Juny de 2009



Barana de l'entrada, col·locada.



Barana d'entrada



Final de la barana, i del seu sòcol.



Tota la barana.



Vista de la Biblioteca des del carrer Klein.



Vista de la Biblioteca des del carrer Klein, cantonada Mare de Deu del Pilar.

Detalls 15 de Octubre de 2009



Intercanviador de calor (posat al final de l'obra)



Comptador de gas al recinte d'instal·lacions (duplicat)



Vasos d'expansió



Bomba de la geotèrmia.



Bombes del sòl radiant



Sortida de la xemeneia de la cldera.

19 de Novembre de 2009



Arqueta de la clau de gas de la companyia



Arqueta per a aixeta d'aigua al jardí Nord



Xemeneia del generador. Sortida cap a la reixa d'expulsió de la ventilació



Tub de recollida d'aigua de la doble tapa de sobre del generador.



Generador elèctric



Escales d'accés al generador elèctric, i pas de les instal·lacions geotèrmiques.